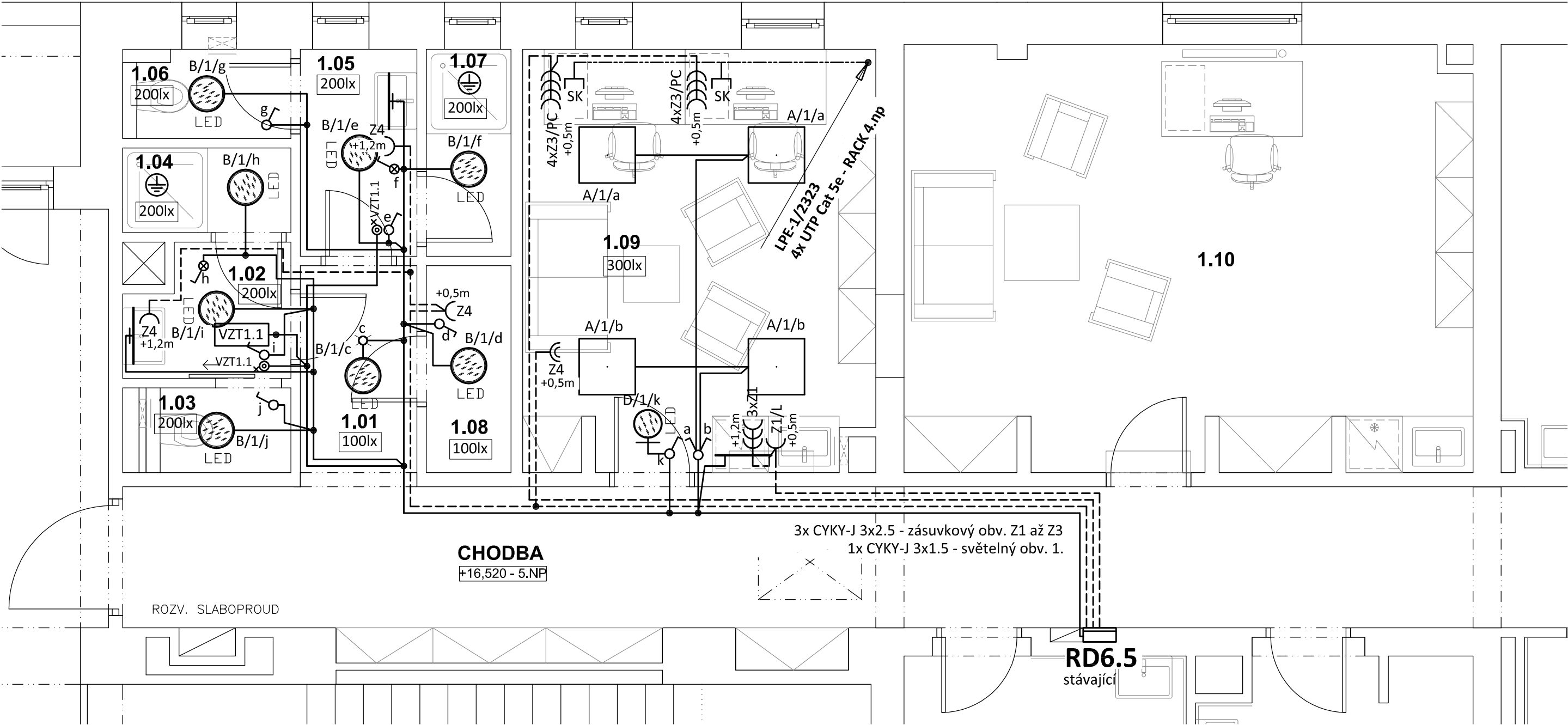


PŮDORYS 5.NP měřítko 1:50



LEGENDA MÍSTNOSTÍ

Č.m.	Název místnosti	Plocha (m2)	Poznámka
1.01	Chodba	2,91	
1.02	Předsíň	2,29	
1.03	WC	1,61	
1.04	Sprcha	1,61	
1.05	Předsíň	2,73	
1.06	WC	1,63	
1.07	Sprcha	1,98	
1.08	Sklad	1,98	
1.09	Lékařský pokoj	16,62	
1.10	Primář	27,09	
		60,45 m ²	

POZNÁMKA:

Napěťová soustava:
3+NPE stř. 50Hz, 230/400V, TN-C-S (RD6.5.)

Ochrana před nebezpečným dotykem neživých částí
dle ČSN 33 20000-4-41 ed. 3:

- při poruše - automatickým odpojením
- doplňková ochrana - doplňujícím ochranným pospojováním
- proudovými chrániči

Označení svítidla	Typ	Název	Světelné zdroje
A	PSV ROMA LED 3410/840 OP	Interiérové LED svítidlo, vestavné, modul 600x600	1 x LEDLine, 24W, 2700lm, Ra85, 4000K
B	MODUS SPMN3000KO_E370	LED downlight, plechové tělo, opálový kryt, IP54	1 x LED, 28W, 2450lm, Ra80, 4000K
C	MODUS SOL1000S_KO	Bytové LED lineární svítidlo	1 x LED, 11W, 1250lm, Ra80, 4000K
D	MODUS BRO_KO300V1	Přisazené LED svítidlo, opálový skleněný kryt, průměr 300mm	1 x LED, 14W, 1250lm, Ra80, 4000K

LEGENDA:

- Světelné rozvody
- Zásuvkové rozvody
- Rozvod strukturované kabeláže
- Jednopolový spínač pod omítku, řaz.1, 10A/250V, IP20
- Sériový přepínač pod omítku, řaz.5, 10A/250V, IP20
- Jednoduchá zásuvka pod omítku, 16A/250V, IP20
- Jednoduché zásuvky ve společném rámečku
- Dvojnásobná zásuvka pod omítku, 16A/250V, IP20
- Komunikační zásuvka RJ45 dvojnásobná
- Tlačítkový ovl. pod omítku, řaz.1/0S, 10A/250V, IP20
- Pohybový spínač s čidlem přítomnosti, 360°, IP20
- Radiální ventilátor (dodávka VZT), doběh - multifunkční relé SMR-T
- Ochranné pospojování

Zodpovědný projektant:		HIP			PROJEKTANT AKCE:
Klimešová Miroslava		Ing. J.Handšuhová Smutná			
Kraj:	Karlovarský	SÚ:	Karlovy Vary	M. Klimešová - 3D PROJEKT	
Investor:	KKN a.s., nem. Karlovy Vary, Bezručova 19 360 66 Karlovy Vary			Úvalská 604/2, 360 09 K. Vary IČO: 722 70 179, Tel. 731 409 028	
Akce:	Karlovarská krajská nemocnice a.s. URO - stavební úpravy sociálního zázemí lékařů			Formát: A3	Číslo paré:
				Stupeň: DSP	
				Č. zak.: E-200146	
				Datum: 06/2020	
Objekt:	D1.4a - Zařízení silnoproudé elektrotechniky			Měřítko: 1:50	
Název:	PŮDORYS 5.NP			Číslo výkresu:	D.1.4a / 4